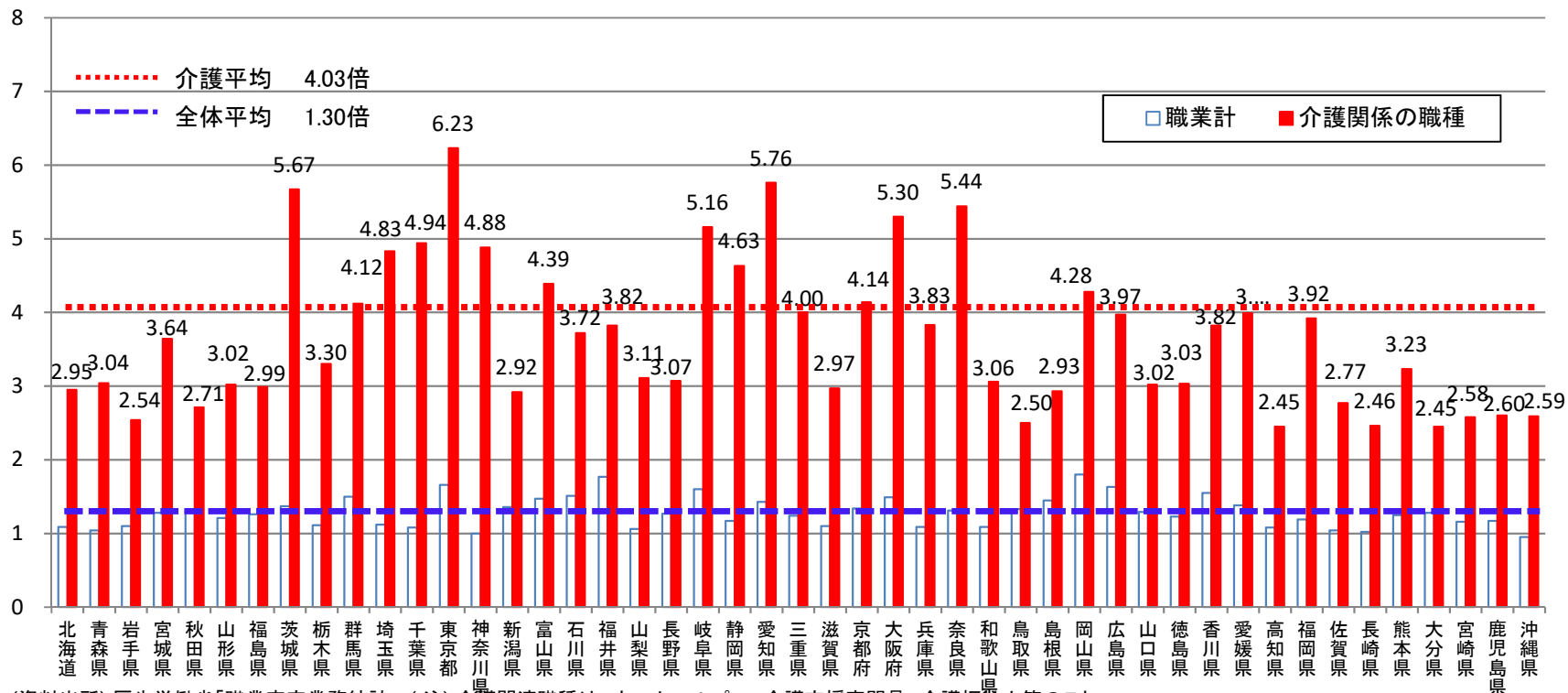


# 人手不足の現状（介護分野の有効求人倍率・都道府県別）

## 都道府県別有効求人倍率（令和2年3月）と地域別の高齢化の状況

○ 介護分野の有効求人倍率は、地域ごとに大きな差異があり、地域によって高齢化の状況等も異なる。



（資料出所）厚生労働省「職業安定業務統計」（注）介護関連職種は、ホームヘルパー、介護支援専門員、介護福祉士等のこと。

75歳以上人口は、都市部では急速に増加し、もともと高齢者人口の多い地方でも緩やかに増加する。各地域の高齢化の状況は異なるため、各地域の特性に応じた対応が必要。

※都道府県名欄の（ ）内の数字は倍率の順位

	埼玉県(1)	千葉県(2)	神奈川県(3)	愛知県(4)	大阪府(5)	～	東京都(11)	～	鹿児島県(45)	秋田県(46)	山形県(47)	全国
2015年 <>は割合	77.3万人 <10.6%>	70.7万人 <11.4%>	99.3万人 <10.9%>	80.8万人 <10.8%>	105.0万人 <11.9%>		146.9万人 <10.9%>		26.5万人 <16.1%>	18.9万人 <18.4%>	19.0万人 <16.9%>	1632.2万人 <12.8%>
2025年 <>は割合 ( )は倍率	120.9万人 <16.8%> (1.56倍)	107.2万人 <17.5%> (1.52倍)	146.7万人 <16.2%> (1.48倍)	116.9万人 <15.7%> (1.45倍)	150.7万人 <17.7%> (1.44倍)		194.6万人 <14.1%> (1.33倍)		29.5万人 <19.5%> (1.11倍)	20.9万人 <23.6%> (1.11倍)	21.0万人 <20.6%> (1.10倍)	2180.0万人 <17.8%> (1.34倍)

国立社会保障・人口問題研究所「日本の地域別将来推計人口(平成30(2018)年3月推計)」より作成