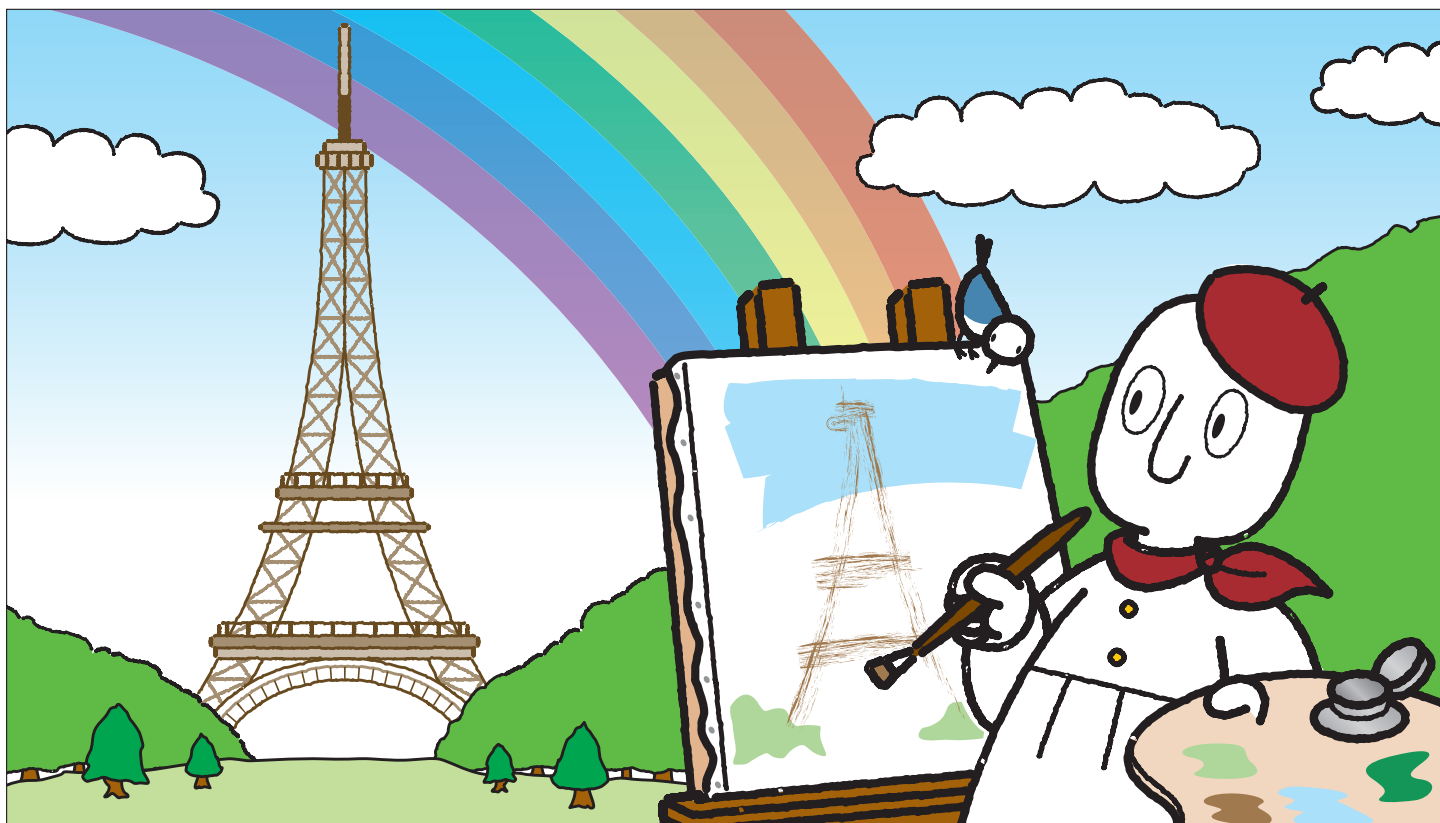
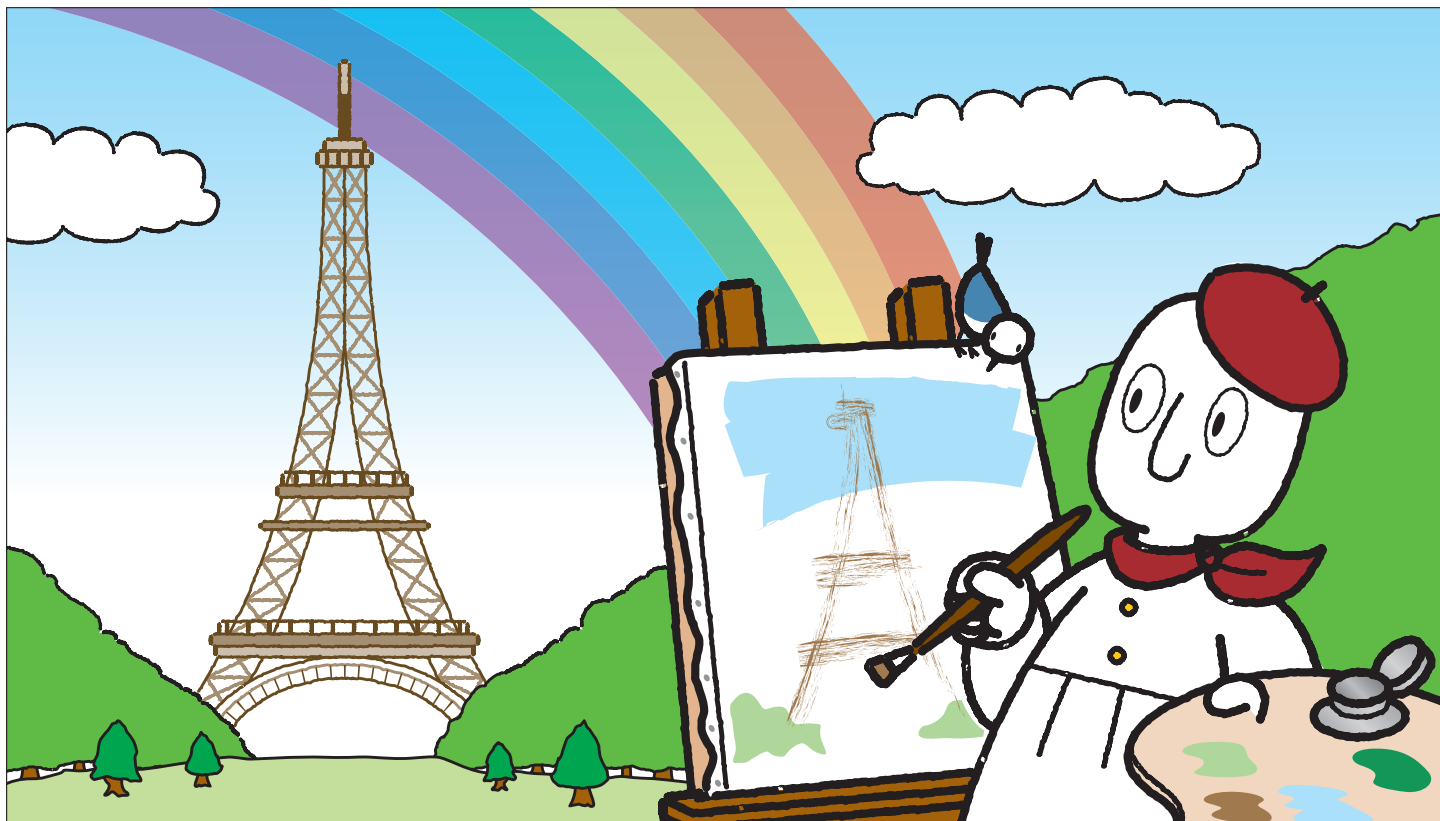


間違い探し No.2

下の絵の中に、間違いが7つあります。
探してみましょう！

フランスの首都、パリのシンボル。
フランス革命100周年を記念して行われた第4回万国
博覧会（1889年）のために建てられたんだそうです。
建設当時の高さは312m（現在は324m）。世界一高
い建造物でした。



解答 間違い探し No.2

